

# 看護師・介護福祉士を目指す人のための 奨学金のご案内

介護現場で働く  
看護師・介護福祉士に  
なりたい人を  
応援します!!

## 奨学金制度の内容

### 貸付金

入学金、授業料、諸費、教科書代ほか

(入学時約60万円  
2年進級時約40万円)

プラス

(卒業までの2年間)

約**100万円** + 月々**6万円**

貸付利率：無利子

(資格取得後、当法人に5年間勤務した場合、返還不要)

5年勤務で  
返済免除!



### 奨学金 制度の 趣旨

当法人の理念に共感し、将来、当法人で働くことを決意した  
学生の方を支援する制度です。

在宅ホスピスなど、これからは介護分野で活躍する看護師が急増!!

## 正看護師取得コース



准看護師から正看護師にステップアップする  
コースです。平日は学校に通い、土日など  
の休みに、当法人でアルバイトをすることも  
できます。

**貸付金** 入学時：約60万円(入学金、授業料、教科書代ほか)  
毎月：6万円(卒業までの2年間)

**返 還** 資格取得後、当法人で5年間働けば返還不要です

**申請基準** 看護学校への合格が条件です  
面接、小論文、一般常識テストあり

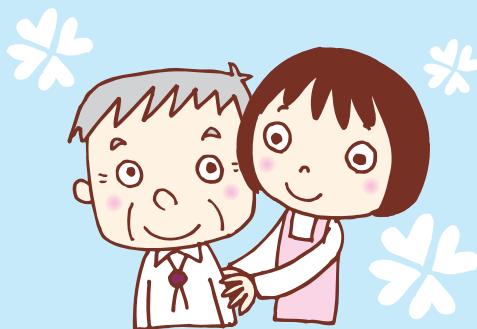
これからは介護福祉士の専門性がグーンと向上!!

## 介護福祉士コース

養成校(2年間)に通って介護福祉士を目指します。

**貸付金** 入学時：約50万(入学金、授業料、教科書代ほか)  
毎月：6万円(卒業までの2年間)

**返 還** 資格取得後、当法人で5年間働けば返還不要です



申請窓口  
お問い合わせ

(株)QOL サービス(総合介護施設ありがとう) 〒721-0902 広島県福山市春日町浦上1205

TEL 084-948-0439

FAX 084-948-0641

メール daybook@daybook.jp

なかとう せのお  
(担当/中藤・妹尾)

# 理学療法士・作業療法士を目指す人のための 奨学金のご案内

介護現場で働く  
理学療法士・作業療法士に  
なりたい人を  
応援します!!

## 奨学金制度の内容

### 貸付金

入学金、諸費、教科書代ほか

プラス

(卒業までの4年間)

約**40万円** + 月々**6万円**

貸付利率：無利子

(夜間部1～3年は3万円+当社給与)

(資格取得後、当法人に5年間勤務した場合、返還不要)

5年勤務で  
返済免除!  
(夜間部は3年)



### 奨学金 制度の 趣旨

当法人の理念に共感し、将来、当法人で働くことを決意した  
学生の方を支援する制度です。

## 理学療法士取得コース

### 昼間部コース

在学中の4年間は学業に集中することが出  
来ます!(希望者は当法人にて土日のみアルバイトも可)  
資格取得後、当法人で5年間勤務した場合、  
返還不要です。

#### 貸付金

入学金+諸経費:約40万円  
毎月:6万円(卒業までの4年間)

#### 返 還

資格取得後、当法人で5年間働けば返還不要です

#### 申請基準

専門学校への合格が条件です  
当社にて面接、小論文、一般常識テストあり

## 作業療法士コース

### 昼間部コース

#### 貸付金

入学金+諸経費:約40万円  
毎月:6万円(卒業までの4年間)

#### 返 還

資格取得後、当法人で5年間働けば返還不要です

#### 申請基準

専門学校への合格が条件です  
当社にて面接、小論文、一般常識テストあり



その他詳細については面接時にお伝えします

申請窓口  
お問い合わせ

(株)QOL サービス(総合介護施設ありがとう) 〒721-0902 広島県福山市春日町浦上1205

TEL 084-948-0439 FAX 084-948-0641 メール daybook@daybook.jp

なかとう せのお  
(担当/中藤・妹尾)